

Karta produktu:

Wzmacniacz sygnału WiFi 750Mb/s Repeater TP-Link RE190

TP-LINK



Producent:	TP-LINK
Symbol:	60.0243
Kod producenta:	RE190
Kod EAN:	6935364089665

Opis produktu

WZMACNIACZ SYGNAŁU WI-FI 750 Mb/s

TP-Link RE190

Uniwersalny wzmacniacz sieci bezprzewodowej od **TP-Link** to idealne rozwiązanie dla osób borykających się z **problemem słabego sygnału Wi-Fi** w domu lub biurze.

Urządzenie eliminuje problem **martwych stref Wi-Fi**, pozwalając na swobodne korzystanie z sieci w trudno dostępnych miejscach domu lub biura.

Aplikacja **TP-Link Tether** umożliwia łatwe zarządzanie wzmacniaczem za pomocą smartfona lub tabletu.



Najważniejsze zalety:

- **750 Mb/s** łącznej (!) prędkości w dwóch pasmach
- Elastyczne tworzenie sieci **Mesh**
- **Łatwa instalacja i konfiguracja**
- Inteligentny wskaźnik siły sygnału
- Obsługa **dwóch pasm Wi-Fi**
- Wysoki poziom **bezpieczeństwa**



Dane techniczne

- Producent: **TP-LINK**
- Kod producenta: **RE190**

Cechy sprzętowe

- Przyciski: **WPS, Reset**
- Zasilanie wejściowe: **100-240 V~50/60 Hz**
- Pobór mocy: **7 W**
- Wymiary: **110,0 × 65,8 × 38,8 mm**
- Anteny: **3 anteny wewnętrzne**

Właściwości transmisji bezprzewodowej

- Standardy bezprzewodowe: **IEEE 802.11a/n/ac 5 GHz, IEEE802.11b/g/n 2.4 GHz**
- Częstotliwość pracy: **2,4 GHz i 5 GHz**
- Prędkość transmisji: **300 Mb/s w paśmie 2,4 GHz, 433 Mb/s w paśmie 5 GHz**
- Funkcje transmisji bezprzewodowej: **Wł./wył. sieci bezprzewodowej, DFS (wymagana najnowsza wersja sprzętowa i oprogramowania), Kontrola dostępu, Kontrola LED, Harmonogram zasilania, Zasięg Wi-Fi**
- Bezpieczeństwo transmisji bezprzewodowej: **WEP, WPA/WPA2-PSK**
- Moc transmisji: **CE - <20 dBm (2.4 GHz) <23 dBm (5.15 GHz~5.35 GHz)<30 dBm (5.47 GHz~5.725 GHz)**

Czułość odbiornika

- 5 GHz: **11a 6 Mbps: -94 dBm, 11a 54 Mbps: -78 dBm, 11ac HT20 MCS0: -94 dBm, MCS8: -73 dBm, 11ac HT40 MCS0: -91 dBm, MCS9: -65 dBm, 11ac HT80 MCS0: -88 dBm, MCS9: -62 dBm**

Inne

- Certyfikaty: **CE, RoHS**
- Zawartość opakowania: **RE190, Instrukcja szybkiej instalacji**
- Wymagania systemowe: **Microsoft Windows XP, Vista™ lub Windows 7, 8, 8.1, 10, 11 macOS, NetWare, UNIX lub Linux Internet Explorer 11, Firefox 12.0, Chrome 20.0, Safari 4.0 lub inna przeglądarka z obsługą oprogramowania Java**

Środowisko pracy

- Dopuszczalna temperatura pracy: **0~40°C**
- Dopuszczalna temperatura przechowywania: **-40~70°C**
- Dopuszczalna wilgotność powietrza: **10%~90%, niekondensująca**
- Dopuszczalna wilgotność przechowywania: **5%~90%, niekondensująca**



Wzmocnij swoją sieć i korzystaj z Internetu bez ograniczeń



Umieść RE190 pomiędzy routerem a swoimi urządzeniami bezprzewodowymi, aby rozszerzyć zasięg sieci Wi-Fi i pozbyć się problemu "martwych stref".

Korzystaj z doskonałego połączenia bezprzewodowego w całym domu lub biurze. Dwa pasma Wi-Fi o łącznej przepustowości dochodzącej do 750 Mb/s, w rozszerzonej sieci obejmą powierzchnię nawet 185 m² i umożliwią użytkownikowi korzystanie z szybkich połączeń, a tym samym transmisję filmów bez zakłóceń w jakości HD, granie online oraz wiele innych obciążających sieć czynności.

Wi-Fi w standardzie AC750 gwarancją kompatybilności

Technologia bezprzewodowa AC wzmacniacza RE190 umożliwia korzystanie z silnych połączeń w całym domu. Ponadto urządzenie jest zgodne ze wszystkimi standardowymi routerami lub punktami dostępowymi, dzięki czemu zapewnienie stabilnych połączeń bezprzewodowych w dwóch pasmach wielu urządzeniom jednocześnie nie stanowi żadnego problemu.

Prosta konfiguracja

Wystarczy tylko nacisnąć przycisk WPS na routerze, a następnie w ciągu 2 minut, przycisk RE na wzmacniaczu. Po uzyskaniu połączenia z routerem możesz przenieść RE190 w dowolne miejsce, znajdujące się w zasięgu sieci bezprzewodowej.



Elastyczne tworzenie domowej sieci Wi-Fi Mesh

Jeśli w Twoim domu występują martwe strefy zasięgu, po prostu dodaj kolejne urządzenia kompatybilne z EasyMesh, aby rozbudować domową sieć WiFi Mesh. Zapomnij o szukaniu stabilnego sygnału połączenia.

Inteligentny wskaźnik siły sygnału

Inteligentny wskaźnik siły sygnału sieci bezprzewodowej pomaga znaleźć optymalną lokalizację dla wzmacniacza RE190.

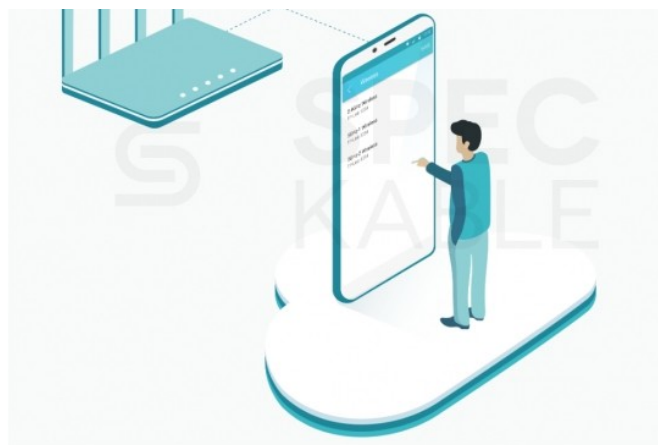


Wielofunkcyjna aplikacja Tether

TP-Link Tether to najwygodniejszy sposób na zarządzanie siecią twojego routera, routera xDSL lub wzmacniacza sygnału na urządzeniu z systemem iOS lub Android.



Aplikacja **Tether** ma intuicyjny interfejs, który umożliwia m.in. sprawdzanie stanu urządzeń, konfigurowanie uprawnień dostępu oraz monitorowanie sieci.



O producencie:

Od ponad 20 lat firma **TP-Link** redefiniuje sposób, w jaki myślimy o sieciach komputerowych. Stawiając na niezawodność i wydajność, producent może pochwalić się portfolio produktów, w którym każdy znajdzie coś dla siebie – niezależnie od wymagań i budżetów.

Stawianie klienta na pierwszym miejscu sprawiło, że marce zaufały setki milionów osób w ponad 120 krajach, czyniąc firmę światowym liderem rynku WLAN.

