

Karta produktu:

Rozłącznik bezpiecznikowy klatkowy DH02-400/30 400A 3 polowy IP30 HEDO DH02-400

HEDO



Producent:	HEDO
Symbol:	73.1490
Kod producenta:	86672
Kod EAN:	5904041143359

Opis produktu

ROZŁĄCZNIK BEZPIECZNIKOWY KLATKOWY 400 A 3-polowy IP30

HEDO 86672

Rozłącznik bezpiecznikowy klatkowy od **HEDO** to urządzenie przeznaczone do zabezpieczania instalacji elektrycznych w systemach trójfazowych.

Dzięki modułowej konstrukcji oraz obsłudze wkładek bezpiecznikowych **NH** pozwala na wszechstronne zastosowanie w różnych środowiskach, zarówno tych **przemysłowych**, jak i **komercyjnych**.

Urządzenie charakteryzuje się **prostym montażem na płycie** oraz możliwością **plombowania**, co zwiększa poziom bezpieczeństwa. **Otwory pomiarowe** umożliwiają wygodną kontrolę stanu bezpieczników bez potrzeby demontażu.



Najważniejsze zalety

- Rozłącznik posiada certyfikaty **CE** i **TUV**
- Dostosowane do montażu na **płycie**
- Możliwość **plombowania**
- Rozłącznik pozwala na sprawdzanie stanu bezpiecznika dzięki **otworom pomiarowym**



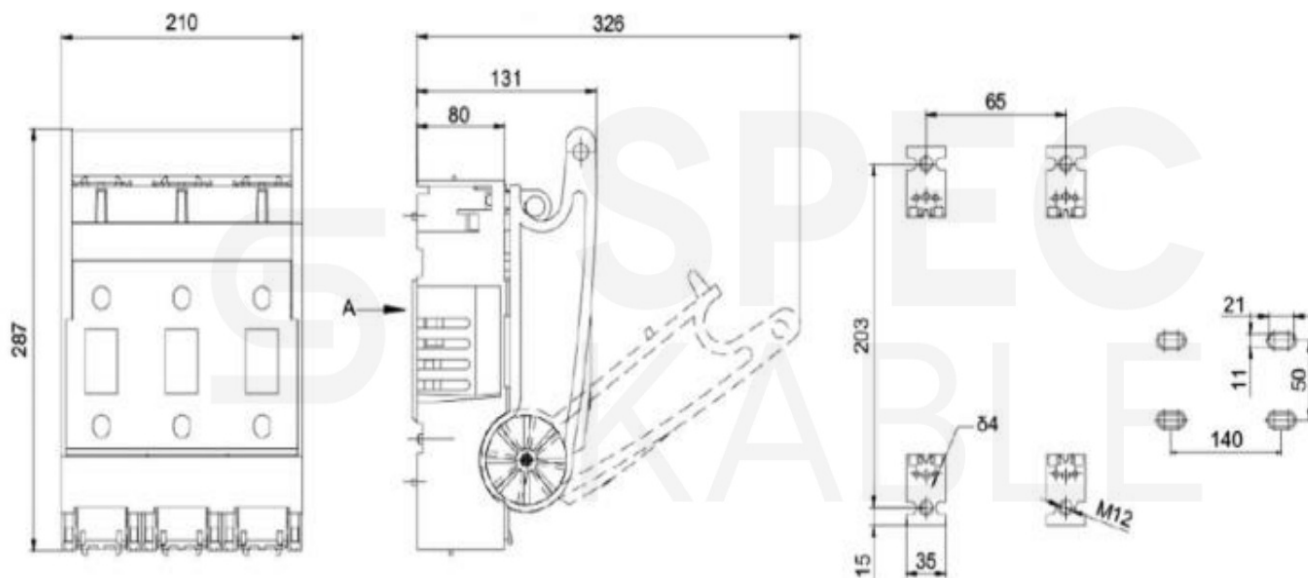


Dane techniczne

- Producent: **HEDO**
- Kod producenta: **86672**
- Sposób przestawiania: **ręczne**
- Zdolność izolowania: **izolacyjny**
- Stopień ochrony: **IP30**
- Liczba biegunów: **3**
- Rodzaj prądu: **AC**
- Liczba faz: **3**
- Częstotliwość znamionowa: **50/60 Hz**
- Liczba położeń styków głównych: **2**
- Napięcie znamionowe łączeniowe Ue: **do 690 V**
- Napięcie znamionowe izolacji Ui: **1000 V**
- Napięcie znamionowe udarowe wytrzymywane Uimp: **12 kV**
- Prąd cieplny umowny łącznika w powietrzu Ith: **400 A**
- Prąd znamionowy łączeniowy Ie: **AC-21B / 690 V / 315 A AC-22B / 500 V / 400 A**
- Kategoria użytkowania: **AC-21B, AC-22B**
- Prąd znamionowy zwarciovymowy: **50 kA / 690 V, 120 kA / 500 V**
- Rodzaj zabezpieczenia zwarciovymowego: **wkładki bezpiecznikowe NH2 do 400 A**



Wymiary [mm]:



O producencie:

HEDO ELECTRO to prężnie działająca firma w zakresie produkcji artykułów elektrotechnicznych, dystrybucji transformatorów, produktów oświetleniowych oraz laserów czyszczących.

Ich magazyn oraz centrala znajdują się w Skierniewicach – posiadają 3 ogromne hale magazynowe. Ponadto znajduje się tam dział techniczny – doświadczony i wykwalifikowany zespół



specjalistów, prężnie działający w poszukiwaniu innowacyjnych rozwiązań.



Specyfikacja

Prąd znamionowy [A]	400
---------------------	-----