

Karta produktu:

**Oprawa przemysłowa LED SMD 200W 20400lm 6500K
IP65 czarna barwa CW biała zimna IK05 HighBay V-
TAC VT-92200 2 LAT GWARANCJI**

V-TAC



Producent:	V-TAC
Symbol:	75.0670
Kod producenta:	7813
Kod EAN:	3800170200296

Opis produktu**Oprawa przemysłowa LED SMD 200W
20400lm 6500K IP65 czarna zimna CW
IK05 HighBay**

V-TAC VT-92200

Oprawa przemysłowa LED V-TAC High Bay to wysokiej jakości źródło światła o mocy **200W**, które generuje imponujący strumień świetlny **20400 lumenów** przy efektywności **100 lm/W**, co sprawia, że doskonale sprawdza się w dużych przestrzeniach komercyjnych, magazynach czy halach produkcyjnych.

Dzięki **klasie szczelności IP65** i wytrzymałej obudowie z aluminium, produkt jest odporny na wilgoć i kurz, co czyni go idealnym do użytku w trudnych warunkach przemysłowych.

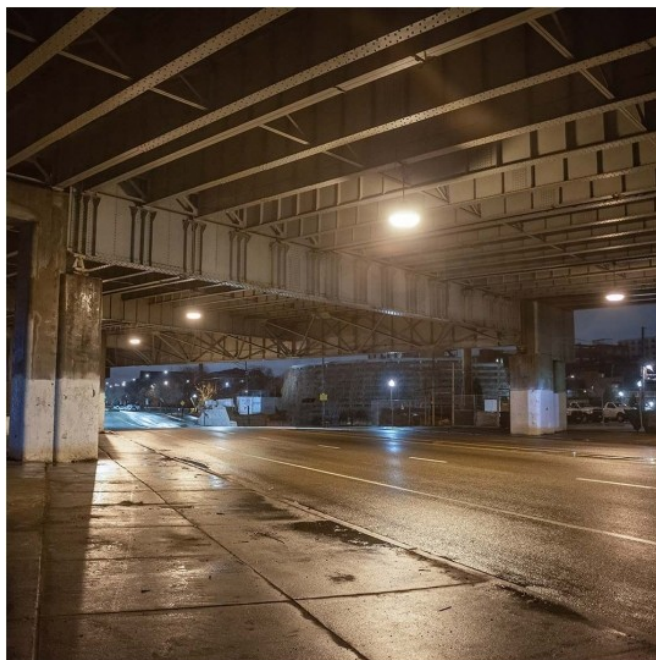
**Najważniejsze zalety:**

- Wysokiej jakości oprawa High Bay
- Wysoka skuteczność świetlna 100Lm/W
- Zasilacz AC:175-265V
- Dostępne w różnych mocach i barwach światła
- Wysoka szczelność IP65



Dane techniczne:

- Marka: **V-TAC**
- Moc: **200W**
- Strumień (lm): **20400 lm**
- Barwa światła: **Zimna**
- Temperatura barwowa: **6500K**
- Kąt świecenia: **110°**
- Napięcie: **230V**
- Kod produktu: **VT-92200**
- Seria: **High Bay**
- Klasa energetyczna: **E**
- Trzonek: **Oprawa zintegrowana LED**
- Kształt: **Okrągły**
- Typ modułu LED: **SMD**
- Czas życia: **25000g**
- Napięcie wejściowe: **AC:175-265V**
- Współczynnik mocy: **>0,9**
- CRI: **70+**
- Materiał: **Aluminium**
- Kolor obudowy: **Czarny**
- Ściemnianie: **NIE**
- Klasa szczelności: **IP65**
- Czas zapłonu 100%: **0.001s (natychmiast)**
- Rozmiar: **310x88mm**
- Długość: **315 mm**
- Szerokość: **315 mm**
- Wysokość: **100 mm**
- Waga produktu: **2,39kg**
- Certyfikaty: **CE, EMC, ROHS**
- Wydajność lm/W: **100 lm/W**



Zastosowanie:

Oprawa okrągła LED V-TAC z serii High Bay to idealne rozwiązanie dla:

- przestrzeni komercyjnych,
- magazynów,
- hal produkcyjnych
- warsztatów
- garażów
- sklepów

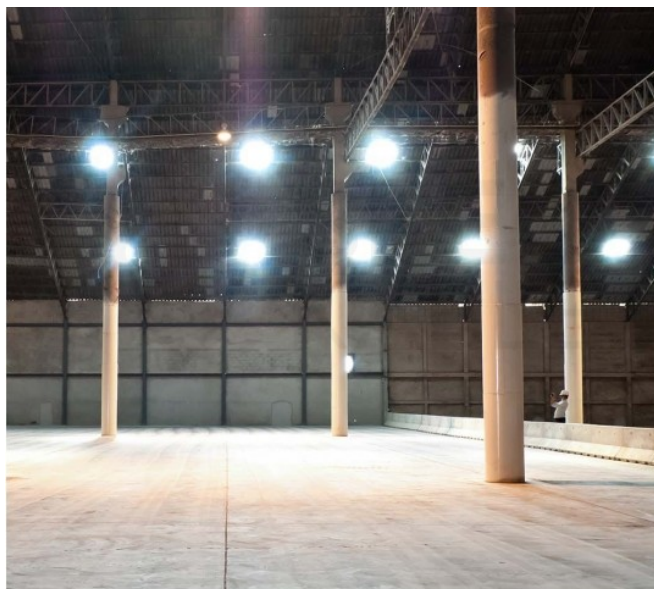
oraz miejsc, gdzie ważne jest efektywne i równomierne rozprzowanie światła.

Dzięki optyce o małym olśnieniu świetnie sprawdzi się w niskich pomieszczeniach, takich jak **garaże czy warsztaty**. Wytrzymała konstrukcja i wysoka klasa szczelności umożliwiają jej stosowanie w miejscach narażonych na **wilgoć czy kurz**.

Zalety technologii LED:



- **Oszczędność energii** - najważniejszy atut technologii. Żarówki LED-owe zużywają aż do **90% mniej** względem klasycznych żarówek czy halogenów. Zdecydowanie zauważalna jest różnica w rachunkach za prąd.
- **Długa żywotność** - LED-owe oświetlenie jest najwydajniejsze ze wszystkich źródeł energii. Diody LED wytrzymają do 50000 godzin - jest to **x10 dłużej** względem świetlówek, **x25** od żarówek halogenowych oraz aż do **x50** względem zwykłych żarówek.
- **Wytwarzane ciepło** - oświetlenie LED wytwarza o wiele mniej ciepła względem innych rodzajów. Decydując się na zwykłe żarówki, w upalne dni z pewnością odczujemy wytwarzane przez nią ciepło. Żarówki LED nie mają tego problemu, ponieważ robią to w niewielkim stopniu. Jest to również zdecydowanie bardziej **ekologiczne**.
- **Różnorodność kolorystyczna** - w dzisiejszych czasach oświetlenie LED-owe proponuje praktycznie **nieograniczoną kolorystykę** i w **dowolnej temperaturze barwowej**. Jest to duża przewaga względem żarówek halogenowych czy tradycyjnych, które świecą tylko w jednej wartości temperatury barwowej.
- **Przyjazność dla środowiska** - żarówki LED-owe nie mają rtęci, zatem nie ma potrzeby utylizacji po uszkodzeniu oświetlenia. Biorąc pod uwagę jej energooszczędność, długą żywotność czy wytwarzaną ilość ciepła, oświetlenie LED-owe jest z pewnością **najbardziej przyjazny** dla środowiska.
- **Brak czasu nagrzewania** - oświetlenie LED niemal **natychmiast osiąga 100%** swojej mocy światła. Wyglądają one zdecydowanie korzystniej porównując na przykład z świetłówkami, które potrzebują czasu na rozgrzanie się i osiągnięcie 100% mocy.



Szczelność IP65 (EN60529)

System IP oznacza stopień ochrony zapewnianej przez obudowy przed dostępem do części niebezpiecznych, wnikaniem obcych ciał stałych, wnikaniem wody oraz system podawania dodatkowych informacji związanych z taką ochroną.

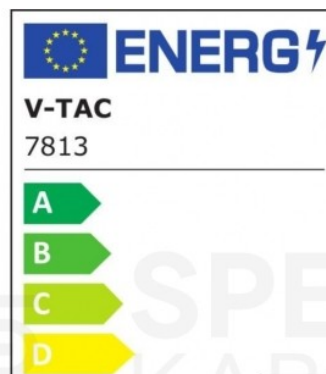
Prezentowany produkt posiada następujące właściwości:

- ochrona przed dostępem do części niebezpiecznych drutem
- ochrona pyłoszczelna
- ochrona przed strugą wody (12,5 l/min) laną na obudowę z dowolnej strony

Etykieta energetyczna:

Jest to etykieta zawierająca informacje o klasie energetycznej i podstawowych parametrach urządzenia, np. zużyciu energii, poziomie hałasu. W Unii Europejskiej muszą w nią być zaopatrzone urządzenia AGD oraz źródła światła.

Prezentowany produkt posiada **klasę energetyczną "E"** z **zużyciem 200kWh/1000h**.





Producent - V-TAC

Od 2009 roku firma V-TAC stanowi jednego z wiodących dostawców innowacyjnych rozwiązań oświetleniowych na świecie, markując swoją obecność w ponad 70 krajach.

Specjalizując się w technologii LED, V-TAC oferuje produkty łączące oszczędność energii z długotrwałością, które już zastąpiły prawie **35 milionów tradycyjnych żarówek**. Jakość ich produktów potwierdzona jest wieloma certyfikatami, a ich zaangażowanie zostało docenione poprzez umieszczenie marki na liście "**1000 Companies to Inspire Europe**" przez **London Stock Exchange Group** w 2016 roku.

Współpraca z takimi gigantami jak **Samsung** podkreśla wiarygodność i renomę V-TAC w branży oświetleniowej. Skoncentrowane na **innowacyjności i zrównoważonym rozwoju**, przedsiębiorstwo nieustannie dostarcza rozwiązania dostosowane do współczesnych potrzeb rynku.

V-TAC
Meaningful Innovation.

Specyfikacja

Barwa światła	CW
Moc	200 W
Rodzaj	przemysłowa
Strumień świetlny	20400lm